

# une vision moderne de l'interim et du recrutement

## UN PARTENAIRE DISPONIBLE, RÉACTIF ET PROCHE DE VOUS

Un collaborateur vient de  
vous signaler son absence.  
Il faut faire vite.

Votre activité se développe.  
Vous souhaitez élargir votre équipe  
de façon permanente en recrutant  
en CDD ou en CDI.

Face à cette diversité de situations,  
vous avez besoin de vous appuyer sur  
un partenaire, capable de s'adapter  
en permanence à votre contexte :  
un partenaire disponible, rapide et fiable  
face à l'urgence ; un partenaire proche  
de vous et de "bon conseil" lorsqu'il  
s'agit de se pencher sur l'avenir.

Chez R.A.S, nous avons mis au point  
un mode de fonctionnement interne  
novateur et unique sur le marché,  
qui nous permet de relever  
efficacement ce défi.

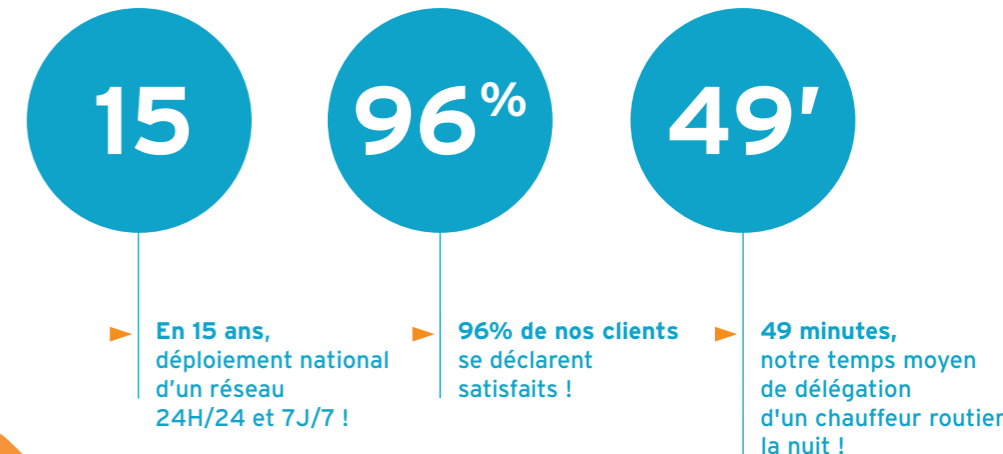
Déjà pionnière de l'intérim 24h/24 il y a  
désormais plus de 15 ans, l'entreprise  
a poursuivi son développement dans  
une logique ambitieuse de modernisation  
de son métier.

Aujourd'hui, à titre d'exemple, R.A.S  
fonctionne non-stop 24H/24 7J/7,  
aussi bien pour ses clients que pour  
ses intérimaires et est fière d'offrir  
un service sans égal sur le marché.

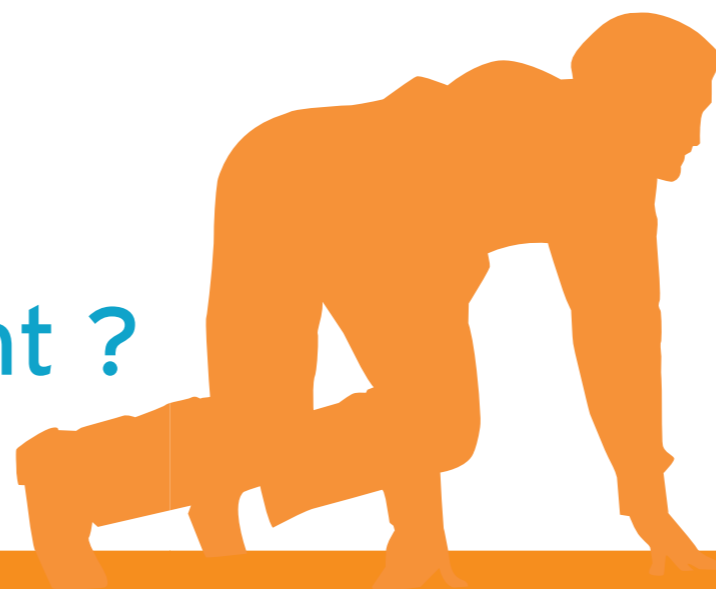
**Bienvenue chez R.A.S**

**R.A.S n'est pas une entreprise de travail temporaire tout à fait comme les autres.**

Pionnière de l'intérim 24H/24 il y a plus de 15 ans, R.A.S a poursuivi son développement avec l'ambition d'apporter en permanence de nouvelles solutions à ses clients et ses intérimaires. Aujourd'hui, l'entreprise possède d'indéniables atouts qui font la différence.



# êtes-vous prêt à envisager l'interim autrement ?



## ► 4 BONNES RAISONS DE CHOISIR R.A.S



### PLUS RÉACTIF

Vous êtes dans l'urgence ? Appelez votre agence R.A.S et détendez-vous ! Nous mettons tout en œuvre pour vous apporter la meilleure solution dans les plus brefs délais...

**R.A.S s'engage à se positionner sur chacune de vos demandes sous 1 HEURE MAXI, de jour comme de nuit !**



### PLUS DISPONIBLE

Depuis 1994, R.A.S fonctionne à 100% le jour, la nuit, la semaine et bien sûr le week-end et les jours fériés.

Etre disponible pour R.A.S, c'est être capable d'apporter des solutions à ses clients à tout moment dans les meilleurs délais. C'est également savoir rester à l'écoute des intérimaires 24H/24 et 7J/7.



### PLUS PROCHE

Chez R.A.S, nous sommes convaincus que la proximité est la clé de la performance dans notre métier.

Nous nous donnons les moyens d'être proches au quotidien, aussi bien de nos intérimaires que de nos clients :

**chaque permanent R.A.S suit de 20 à 25 intérimaires actifs.**

- Suivi commercial personnalisé.
- Meilleure connaissance des intérimaires.
- Des agences à taille plus humaine.
- Bonne connaissance des secteurs géographiques.



### PLUS FIABLE

Au-delà de notre certification ISO et du respect des procédures qualité, c'est l'attachement à certains petits détails qui fait la différence en matière de fiabilité.

- Les prises de postes sont assurées de jour comme de nuit. Le cas échéant, le remplacement peut ainsi être traité dans l'heure.
- En cas de défaillance, nos intérimaires peuvent nous contacter « à tout moment » grâce à notre fonctionnement non-stop. La plupart des absences peuvent ainsi être anticipées !



**Si aujourd'hui R.A.S revendique l'un des taux d'absentéisme les plus faibles du marché, ce n'est pas un hasard !**

**R.A.S, Recruter Avec Sérénité !**

Parce que recruter, c'est s'engager à long terme, vous avez besoin d'un accompagnement complet et précis pour prendre sereinement la bonne décision.

et si vous envisagiez  
le recrutement plus sereinement ?

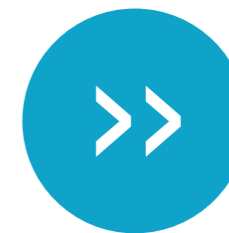


A chaque étape de sa mission R.A.S vous apporte de vraies garanties



**Garantie de pertinence**

La phase d'analyse du poste à pourvoir est marquée par la validation par vos soins d'une note de synthèse, rédigée par votre consultant R.A.S. Ce document comprend un descriptif précis du poste, de son environnement, des compétences requises et du profil.



**Garantie de réactivité**

Que ce soit OUI ou NON, nous nous positionnons sur la faisabilité de votre mission sous 48H MAXI à partir de votre 1<sup>ère</sup> rencontre avec le consultant R.A.S.



**Garantie de satisfaction à 100%**

R.A.S peut s'engager à vous présenter un nouveau candidat en cas d'inadéquation pendant la période d'essai.

► UN FORFAIT « 3-EN-1 », LA SÉRÉNITÉ EN PLUS

**FORFAIT SÉRÉNITÉ +**

Pour vos recrutements en CDD ou CDI, R.A.S vous propose un forfait clair et sans surprise pour vous accompagner depuis vos premières réflexions sur le profil jusqu'à l'intégration et la confirmation du candidat retenu.

1

**ANALYSE DU POSTE**

Votre consultant R.A.S se déplace chez vous pour étudier le poste à pourvoir dans son contexte quotidien.

Réaliser un bon recrutement, c'est identifier un profil en adéquation avec les exigences du poste à pourvoir. Mais, au-delà des compétences et de l'expérience, la réussite d'un recrutement est bien souvent liée à la personnalité du candidat retenu et sa compatibilité avec le contexte du poste et la culture de votre entreprise. C'est pourquoi, chez R.A.S, chaque mission de recrutement fait l'objet d'une analyse approfondie du poste à pourvoir dans son contexte quotidien.

2

**RECHERCHE SÉLECTION PRÉSENTATION DE CANDIDATS**

**Approche résolument qualitative.**

Entre quantité et qualité, chez R.A.S nous avons fait notre choix ! Sauf indication contraire de votre part, pour chaque recrutement, nous privilégions l'efficacité et veillons à ne vous présenter que les candidatures les plus ciblées.

3

**ACCOMPAGNEMENT ET SUIVI PENDANT 3 MOIS**

**Qui mieux qu'une entreprise née du travail temporaire peut accompagner le candidat retenu et l'aider à trouver ses marques au sein de votre organisation pendant sa période d'essai ?**

En tant qu'entreprise de travail temporaire, R.A.S accompagne chaque jour des dizaines d'intérimaires. La bonne intégration de chaque individu conditionne la réussite des missions que nous confient ses clients. Etre à l'écoute en permanence, savoir anticiper les difficultés, faciliter la communication sont autant d'éléments qui font partie intégrante de notre métier.



► **Recruter en CDD/CDI avec R.A.S, mode d'emploi :**

Vous avez un projet de recrutement ? Contactez votre agence R.A.S dès maintenant. Un consultant vous rendra visite dans les plus brefs délais pour étudier avec vous une approche appropriée.

## R.A.S, une vraie culture de l'engagement...

Bien plus que les mots, chez R.A.S, les faits, le concret et une volonté farouche de bâtir sur du solide sont au cœur des préoccupations de tous.



▶ R.A.S est certifié ISO 9001 pour l'ensemble de ses services.



▶ C'est le temps de fonctionnement de nos équipes 24H/24 et 7J/7.



▶ Chaque collaborateur est intéressé aux résultats de l'entreprise.

# les moyens de s'engager à vos côtés

## LA QUALITÉ AU CŒUR DE NOTRE CULTURE

Chez R.A.S, la certification ISO n'est pas une question d'image.

La qualité, la rigueur et le respect des engagements font partie des valeurs fondatrices de notre culture d'entreprise. Elles sont partagées et défendues par tous nos collaborateurs au quotidien.

**1994**

1<sup>ère</sup> démarche qualité de R.A.S.

**1996**

Obtention de la certification ISO 9002 sur l'ensemble de nos services.



**2002**

R.A.S obtient la certification ISO 9001 version 2000 pour l'ensemble des services du groupe.



**2011**

R.A.S obtient la certification ISO 9001 version 2008 sur l'ensemble de ses agences et services du groupe.

## LA MODERNITÉ AU SERVICE DE LA PERFORMANCE

R.A.S a mis en œuvre des moyens informatiques performants

pour placer ses clients et ses intérimaires résolument au cœur des préoccupations de ses permanents :

### TEMPO

Logiciel dédié à l'exploitation des agences

- Autonomie, proximité du terrain, souplesse, précision pour une qualité de service enviée.
- Moins de 1% d'avis sur l'ensemble des factures émises !

### PLANNING

Solution de gestion informatisée des ressources humaines

- Développée spécifiquement pour rendre possible le fonctionnement "non-stop" de l'entreprise, de jour comme de nuit.
- PLANNING permet également aux agences de collaborer entre elles en temps réel, dans l'intérêt de tous.

## LA MOBILISATION DE CHAQUE COLLABORATEUR

Notre métier nécessite une implication totale et quotidienne de chaque collaborateur.

Le capital humain est ainsi la ressource la plus précieuse de l'entreprise. Notre politique interne se veut volontariste. Elle permet à chacun, au jour le jour, d'évoluer à son poste dans les meilleures conditions possibles de connaissance et de motivation.

### LA POLITIQUE DE FORMATION

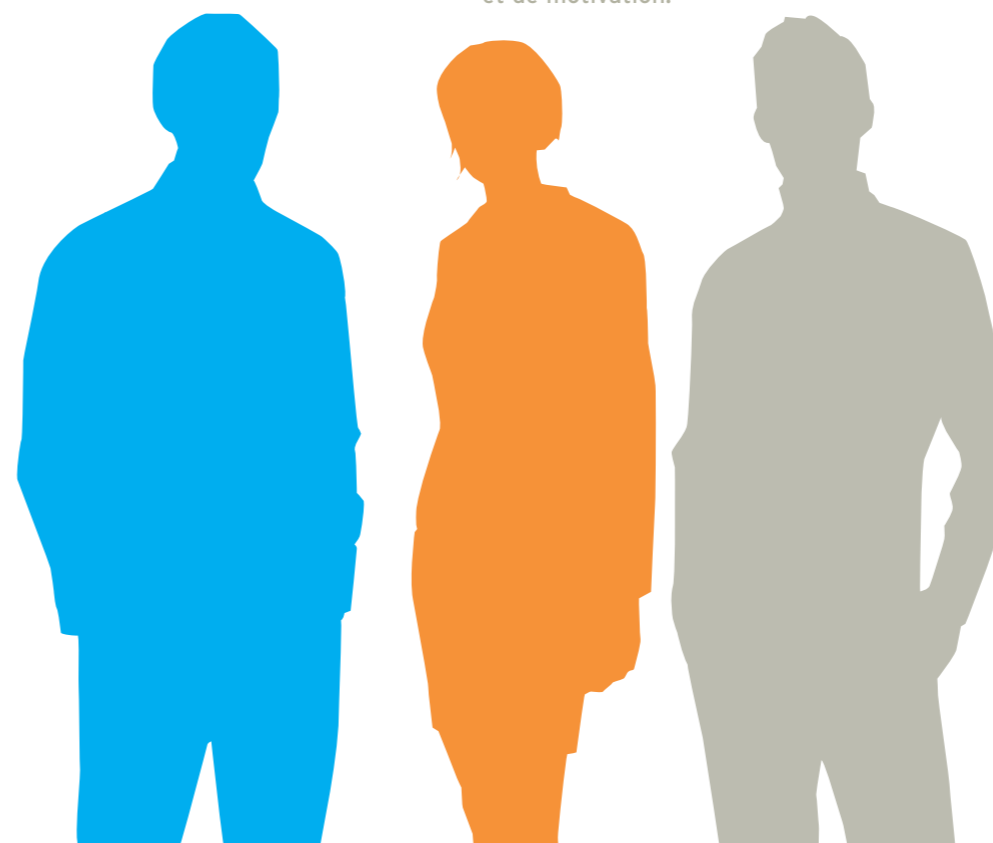
Des formations régulières permettent à chacun de développer ses compétences (techniques de recrutement, législation, communication, ...) ou sa connaissance des particularités d'un secteur d'activité (transport, logistique, tertiaire, ...).

### L'ADHÉSION AU PROJET COLLECTIF

Chez R.A.S, la notion d'équipe et l'adhésion au projet de l'entreprise occupent une place essentielle.

### UNE LOGIQUE VÉRITABLEMENT PARTICIPATIVE

Chaque collaborateur est intéressé aux résultats de l'entreprise, que ce soit mensuellement sur la marge ou en fin d'exercice sur le résultat.



## **R.A.S. travaille chaque année avec près de 4 000 clients.**

Le seul point véritablement commun à tous nos clients, c'est leur niveau d'exigence élevé en terme de qualité de service (réactivité, disponibilité, proximité et fiabilité)!

**Cette caractéristique nous oblige chaque jour à progresser et contribue à notre succès !**

# nos références

### **Transport-logistique**

CHEZE ENVIRONNEMENT  
ALTEAD  
CHRONOPOST  
DHL  
DIMOTRANS  
GEFCO  
GLS  
LA POSTE  
SCHENKER  
STEF/TFE  
STG  
T.I.B.  
TNT EXPRESS FRANCE  
ET INTERNATIONAL  
VIA LOCATION  
PEDRETTI  
DACHSER  
MEDIAPOST  
COLIPOSTE  
PERRENOT - SNTRG  
EXAPAQ  
NORBERT DENTRES-  
SANGLE  
SODEXI  
NIPPON EXPRESS  
SALESKY  
OLANO  
SARRAZAIN  
JIMENEZ  
PROXIDIS  
DARCHE GROS  
BOURGEY MONTREUIL  
FEUILLET  
DECITRE  
LISE CHARMEL  
SAMADA

SOTRADEL  
CALBERSON GEODIS  
TRANSPORT LAHAYE  
STRA  
JARDEL  
DOYEN AUTO  
UFS - LR SERVICES  
EXPRESS MAREE  
TRANSGOURMET  
POMONA  
BRÉGER  
BERT  
SITA MOS  
FRAIKIN  
MLT  
GONDRAND  
FATTON  
EB LOGISITIC

### **Grande distribution**

ALDI  
BABOU  
BRICO DEPOT  
CASTORAMA  
DECATHLON  
EUROPA DISCOUNT  
IKEA  
INTERMARCHÉ  
GIFI  
EUROMASTER  
LECLERC  
GALERIE LAFAYETTE  
SUPER U  
AGORA FLORIS  
CHANTEMUR  
CUIR CENTER  
INTERMARCHE

### **Commissariat transport**

SDV  
DHL  
KUEHNE & LAGEL  
DAHER  
SCHENKER  
DACHSER  
PANALPINA  
HEPPNER

### **Industrie**

EMILE MAURIN  
GROUPE SKF  
ASTRA PLASTIQUE  
GROUPE ANETT  
LIMAGRAIN  
INEO INFRACOM  
SEAC  
DAUNAT

### **Déménagement**

BAILLY  
DEMENAGEMENT  
FONTAINE  
GONNET  
DEMENAGEMENT  
MONTE MEUBLES  
SERVICES  
DEMECO  
BOVIS  
DEMENAGEMENT  
BRETON

### **BTP**

ALLOUIS  
AXIMA  
CARI  
CHANEL  
INSTALLUX  
LENOIR  
PLASSE

### **Tertiaire**

AD GROUPE  
BARCLAYS FINANCE  
BROSSETTE  
FRANCE TELEVISION  
GROUPE DELORME  
IDRAC  
GL EVENTS  
CAMPANILE  
EXTELIA  
RGS DIFFUSION  
MEJT

### **Edition - Imprimerie**

XL GROUP  
GUTENBERG NETWORKS  
MULTIS